

INPUTS FRA
MEDARBEJDER-
SAMLING



medvandring

En sammenfatning af ideer og inputs fra den fælles medarbejdersamling, der blev afviklet i forbindelse med medvandringsprojektet 2021.

Onsdag d. 15. september 2021

Udarbejdet af Henriette Engberg Vinkel

HVAD ER MEDVANDRING?

Medvandring er en aftalt ramme for samtalen og relationen, hvor to personer aftaler at mødes og tale sammen om de vigtige og betydningsfulde ting i livet. Medvandring er at invitere et andet menneske med på livs- og trosvejen og billedligtalt vandre sammen.

Det er at styrke den gode samtale i det nære fællesskab, så vi oplever os mødt og set af et andet menneske, som vi kan være trygge ved. I det følgeskab kan vi sammen reflektere, åbne op, stille spørgsmål og skabe rum til at kunne spejle os i hinanden og hinandens erfaringer trods forskelligheder.

Medvandring danner ramme for en samtale om de små hverdagsoplevelser til de eksistentielle spørgsmål i tilværelsen. Det er en relation, hvor man er nysgerrige på hinandens tro og liv, og hvor man søger at udforske og undersøge, hvad det vil sige at tro på Jesus og leve sit liv som kristen.

Læs mere om hvad medvandring er, og hvordan man konkret kan vandre sammen på hjemmesiden medvandring.kfs.dk

Fællesskab på tværs

Lad os skabe anledninger til at lære hinanden at kende på tværs af generationer



Fællesaftener: Skabe en ramme, der kan skabe mere fællesskab og samtale på tværs. Evt. blande sig lidt ved bordene.



Fælleslejr: Afholde lejre sammen på tværs af generationer. Lad både unge og gamle byde ind i planlægning og afvikling.



Arbejdsfællesskab: Generelt stræbe efter at arbejde sammen på tværs, så man kan være frivillige og skabe noget sammen



Fællesspisning: Måltidsfællesskab kan skabe en anden og mere uformel ramme at tale sammen i.



Lege sammen: Planlæg hyggelige og sjove fælles aktiviteter, hvor man kan lære hinanden at kende på en lidt anden måde.



Åben dit hjem: Inviter nogen forbi til kaffe eller aftensmad, og lad dem komme indenfor i hjemmelige og personlige rammer.



Byt teenagebørn: Lad de unge mennesker lære andre voksne at kende end deres forældre.



Lær hinandens navne: Få et større kendskab til mennesker fra en anden generation og vær nysgerrig på deres liv og tro.



Fortælle livshistorier: Del hinandens livs- og troshistorier, så vi må inspirere hinanden til at leve med Gud.

Hvem kan være en medvandrer?

Jeg ønsker
at anerkende og løfte
de unges bidrag op.

Jeg vil gerne stille
mig til rådighed for
den næste
generation.

Det kunne være
spændende at
lære et yngre
menneske at
kende.

ALLE

der vil gå med på et
medmenneskes vej
i livet og troen.

Helt almindelige mennesker
Fagpersonen
Pensionisten
Singlen
Forældrene
Forældrene hvis børn er flyttet hjemmefra

Imødekommende

Rummelighed

Villighed
til at dele ud af sit
eget og bringe
sig selv i spil

Almindelig

Respektfuld

Kristen

Initiativtager

Ydmyghed

Generøs med
sin tid

Ærlighed og
sårbarhed

Trofasthed

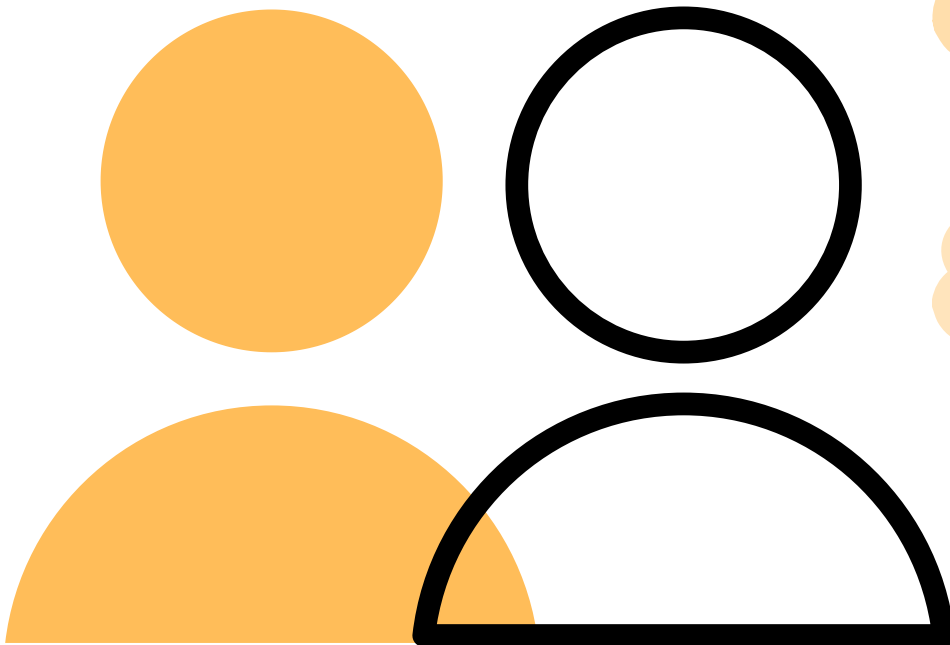
Hvad kendetegner en medvandrer?

Lyttende

Nysgerrighed

Forbøn

Tillid



KONKRETE IDEER:

Liste over mulige medvandrere

Sætte navn og ansigt på mennesker, der stiller sig til rådighed som medvandrere. Opmuntre og spørge modne kristne til at opstille på listen.

se eksempel:

<https://www.lmbu.dk/medvandring>

Lokal medvandrings ansvarlig

En kontaktperson, som man kan henvende sig til ved ønsket om en medvandrer. En person der eventuelt kan matche folk både regionalt og lokalt.

Pilotprojekt

Lad nogle prøve medvandring af i en periode, og lad dem fortælle om deres erfaringer og oplevelser.

Lejrledere + 50 år

Lad det være et benspænd på jeres lejre for unge at få mindst to ledere med, som er mindst 50 år.

Opmuntre ledere til at have en medvandrer

Forvente at ledere har en ansvarlighedsrelation med en moden kristen som sjælesørger eller medvandrer.

Hjemvendte efterskoleelever

Tilbyd hjemvendte efterskoleelever en medvandrer.

HVAD KAN HOLDE EN ÆLDRE GENERATION TILBAGE?

1. Manglende tid

Vi oplever en ældre forældre og bedsteforældregeneration, der har meget travlt og som har vanskeligt ved at finde tid til at involvere sig i de unge liv og fællesskaber.

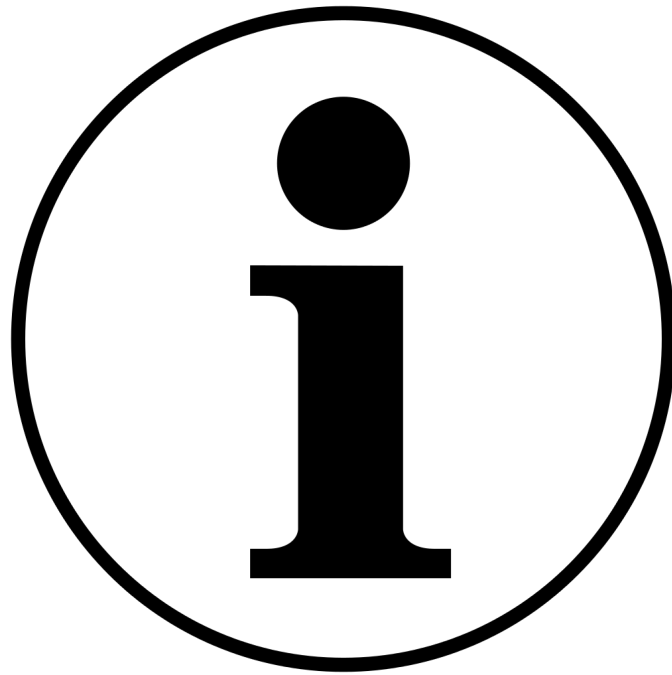
2. Manglende initiativ

Vi oplever, at flere af de unge venter på, at de ældre tager initiativet til fællesskab og relation. Vi erfarer samtidig fra en ældre generation en voksende tilbageholdenhed i forhold til at tage initiativet.

3. Usikkerhed

Vi oplever, at flere i en ældre generation er usikre på, hvad de har at bidrage med overfor en yngre generation. Vi hører flere italesætte, at man ikke oplever sig kompetent eller sikker nok på sit eget ståsted i forhold til at skulle være noget for nogle andre.

Vi oplever en generel udfordring i forhold til at danne relationer på tværs af generationer. Vi anerkender, at det er vanskeligt at skabe meningsfulde anledninger til at mødes og lære hinanden at kende på tværs af generationer.



Fortæl om medvandring

- **Intromøde om medvandring:** Sæt fokus på medvandring i det lokale fællesskab og introducer, hvordan man konkret kan opsøge medvandring eller stille sig til rådighed som medvandrer (måske skal nogen prikkes på skulderen: "skal det ikke være dig?"). Det kan være gavnligt at opbygge en fælles forståelse af, hvad opgaven som medvandrer kan indebære.
- **Hvad er medvandring?:** Skab viden om, hvad medvandring er og kan. Sæt også gerne ord på medvandrerens begrænsninger, og på det man skal være opmærksom på i forhold til uhensigtsmæssige dynamikker i relationen. Brug gerne inspirationsvideoer fra hjemmesiden til at vise konkrete eksempler på både symmetriske og asymmetriske medvandringsrelationer.
- **Medvandring nede på jorden:** Tal om medvandring som en naturlig del af en kristens liv, som er for helt almindelige mennesker. Fordi vi følges med Jesus, så indgår vi naturligt i et fællesskab og følgeskab med hinanden.
- **Ingen dårlig samvittighed:** Vi ønsker ikke at skabe en dårlig samvittighed hos noget i forhold til vores kommunikation og opmuntring til at vandre med hinanden.
- **Tydlig information:** Kommuniker tydeligt, hvor man kan finde mere information. Henvis gerne til hjemmesiden medvandring.kfs.dk eller til noget andet konkret materiale, hvor man kan finde mere information og inspiration.

Gå med!

Find mere inspiration og information

www.medvandring.kfs.dk

Medvandringskonsulent

Henriette Engberg Vinkel

Mail: henriette@kfs.dk

tlf.: 23672734